

ZERTIFIKATE EINBINDEN UNTER OUTLOOK 2010

Voraussetzungen

1. Zertifikate sind in Windows bekannt (Zertifikatsspeicher unter eigene Zertifikate)
2. Signieren/Verschlüsseln ist nur von der Mailadresse aus möglich, die im Zertifikat hinterlegt ist. Bei der Verwendung einer Signaturkarte sind ein Kartenleser und eine Middleware erforderlich.
3. Bei der Nutzung eines Softtoken sind Kartenleser und Middleware nicht notwendig.

1. Schritt

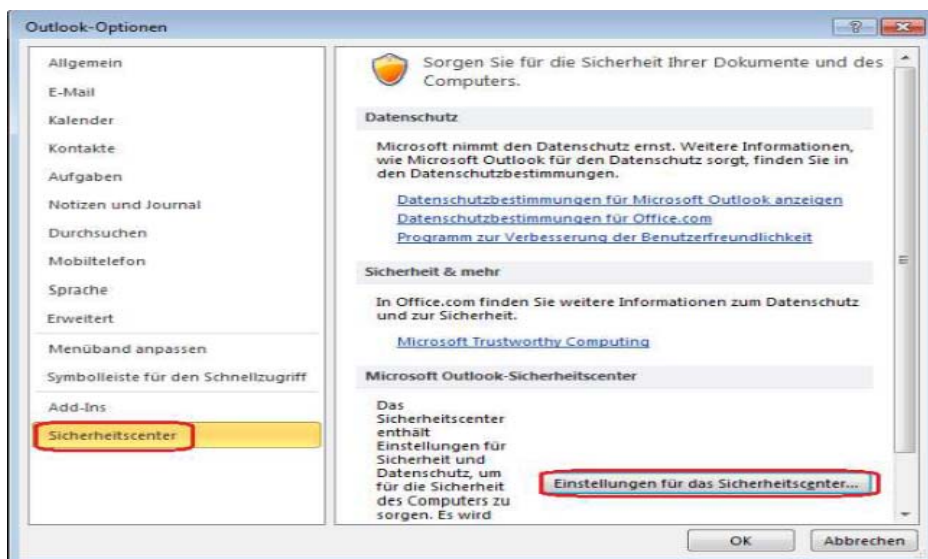
Auf Datei klicken → Optionen



Einbinden von Zertifikaten unter Outlook 2010

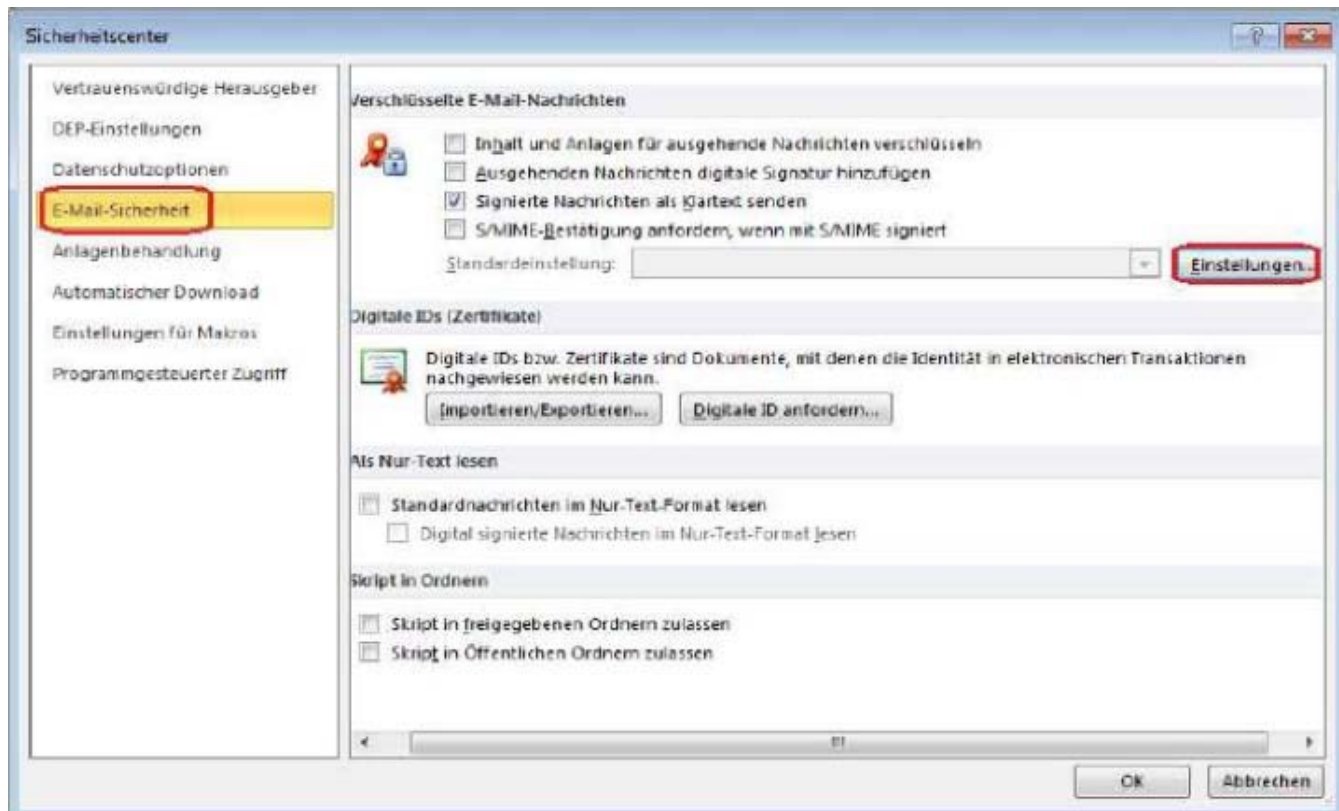
2. Schritt

Im linken Fenster wird das „Sicherheitscenter“ selektiert. Im rechten wird die Schaltfläche „Einstellungen für das Sicherheitscenter“ angeklickt.



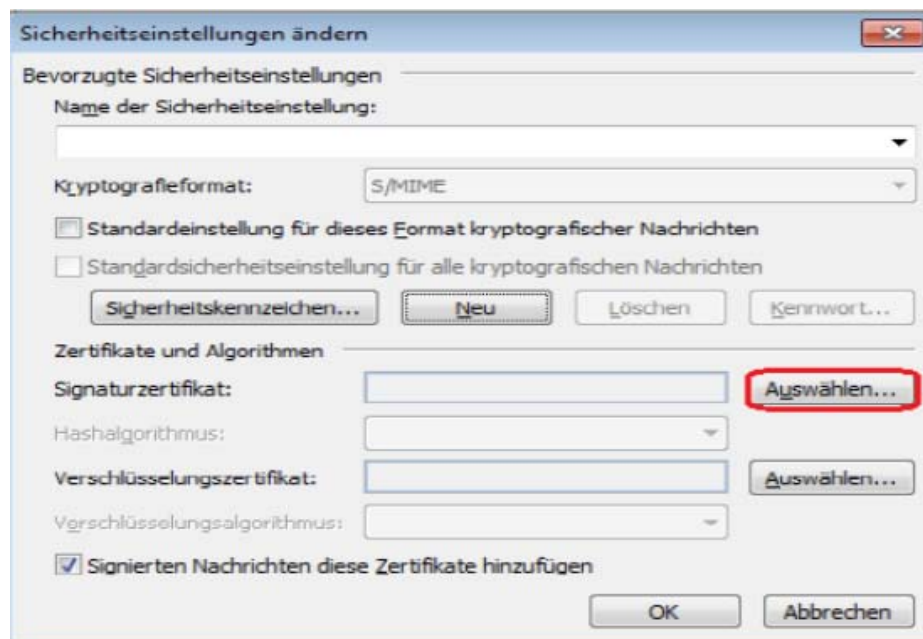
3. Schritt

Im linken Fenster wird „E-Mail-Sicherheit“ ausgewählt. Im rechten Teil des Dialogfensters wird in der Kategorie „Verschlüsselte E-Mail-Nachrichten“ die Schaltfläche „Einstellungen“ selektiert.



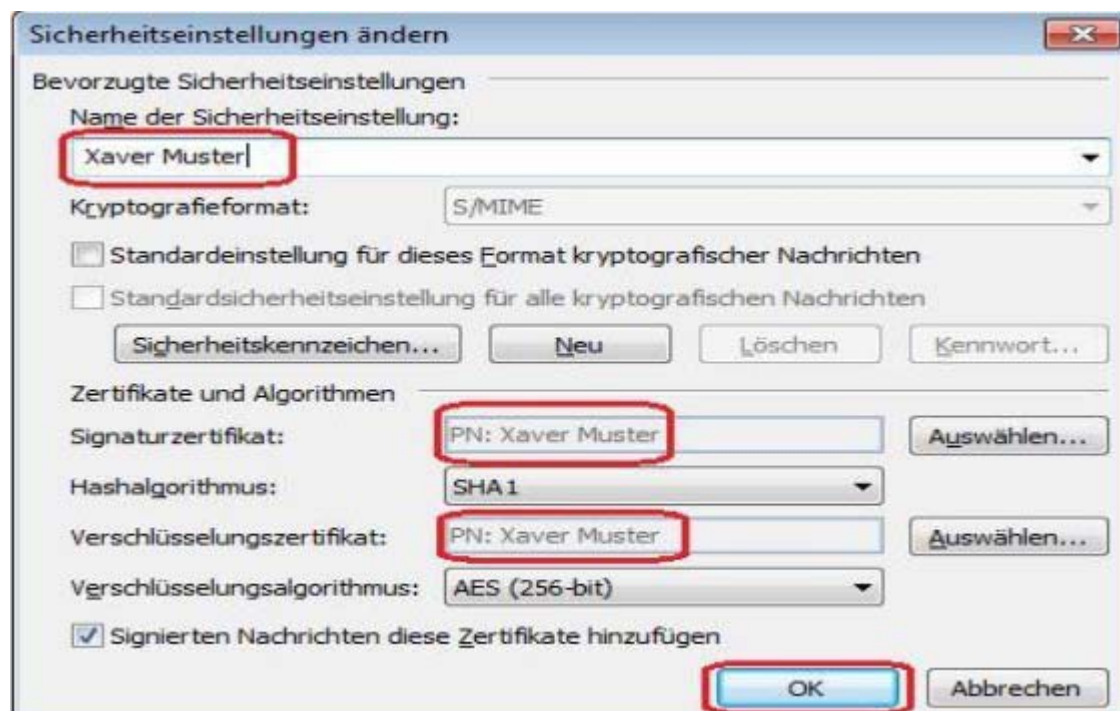
4. Schritt

In Dialogfenster „Sicherheitseinstellungen ändern“ wird in der Kategorie „Zertifikate und Algorithmen“ neben dem Eingabefeld „Signaturzertifikate:“ die Schaltfläche „Auswählen...“ angeklickt



5. Schritt

Wenn das Zertifikat erkannt wurde sehen die Sicherheitseinstellungen wie folgt aus.



6. Schritt

Nachdem alles mit OK bestätigt und geschlossen wurde, ist es nun möglich mit Outlook 2010 signierte und verschlüsselte Dateien zu schicken. Dazu muss man in einer E-Mail auf Optionen klicken, dort befinden sich die entsprechenden Möglichkeiten.

