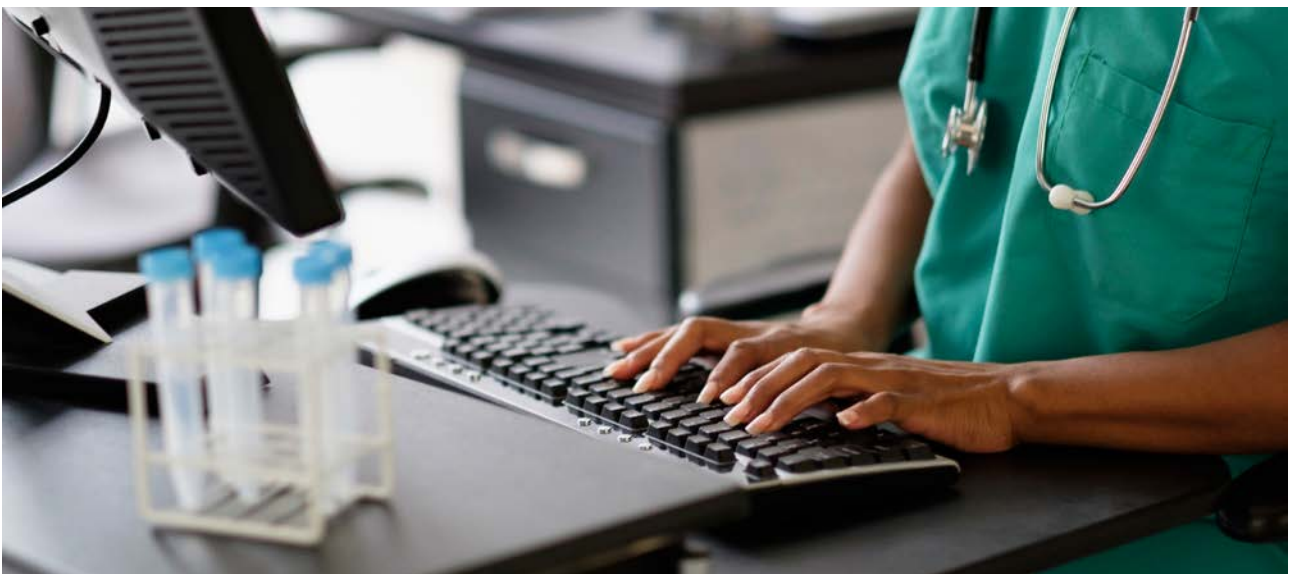




# Bdrive: hochsicherer Cloud-Speicher für hochsensible Erkrankungsdaten.

Im Gesundheitswesen ist der Datenaustausch besonders heikel. Ärzte, Pharmaunternehmen und Versicherungen greifen täglich auf personenbezogene Informationen zu. Entsprechend hoch sind die Ansprüche an den Datenschutz. Das Krebsregister Rheinland-Pfalz, auf dessen Patientendaten zum Beispiel Onkologen und Forscher zugreifen, nutzt jetzt das Cloud-Speicher-System Bdrive der Bundesdruckerei. Dabei gibt es weder Sicherheitsbedenken noch Usability-Probleme.



## Ausgangssituation und Zielsetzung

Onkologisch tätige Mediziner sind gesetzlich verpflichtet, Daten zu Tumorerkrankungen ihrer Patienten pseudonymisiert an das Krebsregister ihres Bundeslandes zu übermitteln. Das Krebsregister Rheinland-Pfalz sammelt diese Daten und wertet sie aus. Damit sorgt es nicht zuletzt für eine Qualitätssicherung in der onkologischen Versorgung. Ärzte und Pharmaunternehmen wiederum können Daten beim Krebsregister

anfragen, um sie im klinischen Alltag oder für die Forschung zu nutzen. Die Mediziner nutzen für ihre pflichtgemäße Meldung ein spezielles Portal. Für von Ärzten angefragte Auswertungen oder auch eingehende Daten des Statistischen Bundesamts benötigte das Krebsregister Rheinland-Pfalz jedoch ebenfalls eine Lösung, die strengsten Sicherheitsanforderungen gerecht werden konnte.



*Wir müssen uns nicht länger mit Sicherheitsbedenken herumärgern.*

**Philipp Kachel**

Teamleiter Informatik und Melderbetreuung  
beim Krebsregister Rheinland-Pfalz

## Herausforderung

Die Arbeit des Krebsregisters Rheinland-Pfalz dreht sich um hochsensible Erkrankungsdaten. Deshalb spielt das Thema Sicherheit eine besonders wichtige Rolle. Entsprechend groß war in der Vergangenheit der Aufwand beim Datenaustausch: Man verschickte CDs oder USB-Sticks, zum Teil wurden Speichermedien persönlich gebracht und abgeholt. Um derartige Prozesse zu vermeiden, brauchte es eine digitale Lösung zum Versenden und Empfangen von Daten, die den hohen Sicherheitsansprüchen des Krebsregisters gerecht wird.

## Lösung

Durch das Cloud-Speicher-System Bdrive der Bundesdruckerei verfügt das Krebsregister Rheinland-Pfalz nun seit mehreren Jahren über eine Plattform, mit der Daten ebenso einfach wie sicher versendet und empfangen werden können. Die Cloud-RAID-Technologie verschlüsselt Dateien auf dem Endgerät, zerteilt sie und verteilt die einzelnen Fragmente auf unterschiedliche ISO-zertifizierte Cloud-Server in Deutschland. Nur zugelassene Nutzer können Daten abrufen – weder Hacker noch die Bundesdruckerei selbst können etwas mit den verschlüsselten Fragmenten anfangen. Wenn Ärzte oder onkologische Zentren Auswertungen anfordern, kann das Krebsregister Rheinland-Pfalz diese ganz unkompliziert über einen Bdrive-Link bereitstellen. Eingehende Daten, wie zum Beispiel die Erhebungen des Statistischen Landesamts Rheinland-Pfalz zu krebsbedingten Todesfällen, können die Versender dem Krebsregister bequem über die Droppad-Funktion von Bdrive bereitstellen – ohne selbst eine Lizenz zu besitzen.

## Nutzen

Die Kombination aus clientseitiger Ende-zu-Ende-Verschlüsselung und dezentraler Speicherung sorgt für ein enorm hohes Sicherheitsniveau. So gab auch der Datenschutzbeauftragte des Landes Rheinland-Pfalz seine Zustimmung zur Bdrive-Nutzung. Sämtliche Links oder Droppads lassen sich zeitlich

begrenzen und löschen sich später unwiderruflich selbst. Laut Krebsregister war die Installation von Bdrive einfach, die Anwendung selbst für neue Mitarbeiter intuitiv. Beliebt bei Partnern: die „lizenzfreie“ Droppad-Funktion.

## Ausblick

Es ist vorstellbar, dass das Beispiel Rheinland-Pfalz in weiteren Bundesländern Schule macht. Und auch bei einer weiteren großen Herausforderung hätte das Cloud-Speicher-System einen Mehrwert: nämlich beim Vorhaben, einzelne Krebsregister besser zu vernetzen. Durch Bdrive wäre ein engerer Austausch zwischen regionalen klinischen Krebsregistern möglich. Zudem hat die Lösung durchaus das Potenzial, sie näher an die epidemiologischen Krebsregister zu bringen.

## ÜBER DAS KREBSREGISTER

Im Krebsregister Rheinland-Pfalz werden digital und flächendeckend alle stationären und ambulanten Patientendaten zu Auftreten, Behandlung und Verlauf von Tumorerkrankungen erfasst, verarbeitet und ausgewertet. Damit ist es möglich, den gesamten Krankheits- und Therapieverlauf von Patientendarzustellen und zu evaluieren. Im Krebsregister RLP wird, wie in allen Bundesländern, der Einheitliche Onkologische Basisdatensatz erhoben.

Weitere Infos unter

[www.krebsregister-rlp.de](http://www.krebsregister-rlp.de)

## ÜBER DIE BUNDESDRUCKEREI

Die Bundesdruckerei GmbH unterstützt Staaten, Organisationen und Unternehmen mit Lösungen und Produkten für sichere Identitäten und sichere Daten. Die Technologien und Dienste zum Schutz sensibler Daten, Kommunikation und Infrastrukturen sind „Made in Germany“. Sie basieren auf der zuverlässigen Identifikation von Personen und Objekten in der analogen und digitalen Welt. Die Bundesdruckerei erfasst, verwaltet und verschlüsselt Daten, produziert ID- und Wertdokumente sowie Prüfgeräte, entwickelt Software für hochsichere Infrastrukturen und bietet Pass- und Ausweissysteme sowie automatische Grenzkontrolllösungen an.

Weitere Infos unter

[www.bundesdruckerei.de](http://www.bundesdruckerei.de)