

Der neue Personalausweis



Die Produktionsanlage in der Bundesdruckerei

Innosec® Fusion



©Bundesdruckerei GmbH

Innosec®Fusion ist eine innovative Farb-Personalisierungstechnologie, die auf einem digitalen Druckverfahren basiert. Bei der Personalisierung der Dokumente werden die Farben mit einem speziellen Verfahren in das Material eingebracht. Bilddaten und Kartenkörper bilden einen unlöslichen Verbund, wodurch die neuen Ausweisdokumente manipulationssicher werden. Sowohl das Verfahren als auch wesentliche Teile der Personalisierungsmaschine sind Bundesdruckerei eigene Entwicklungsleistungen.

Lamination, I

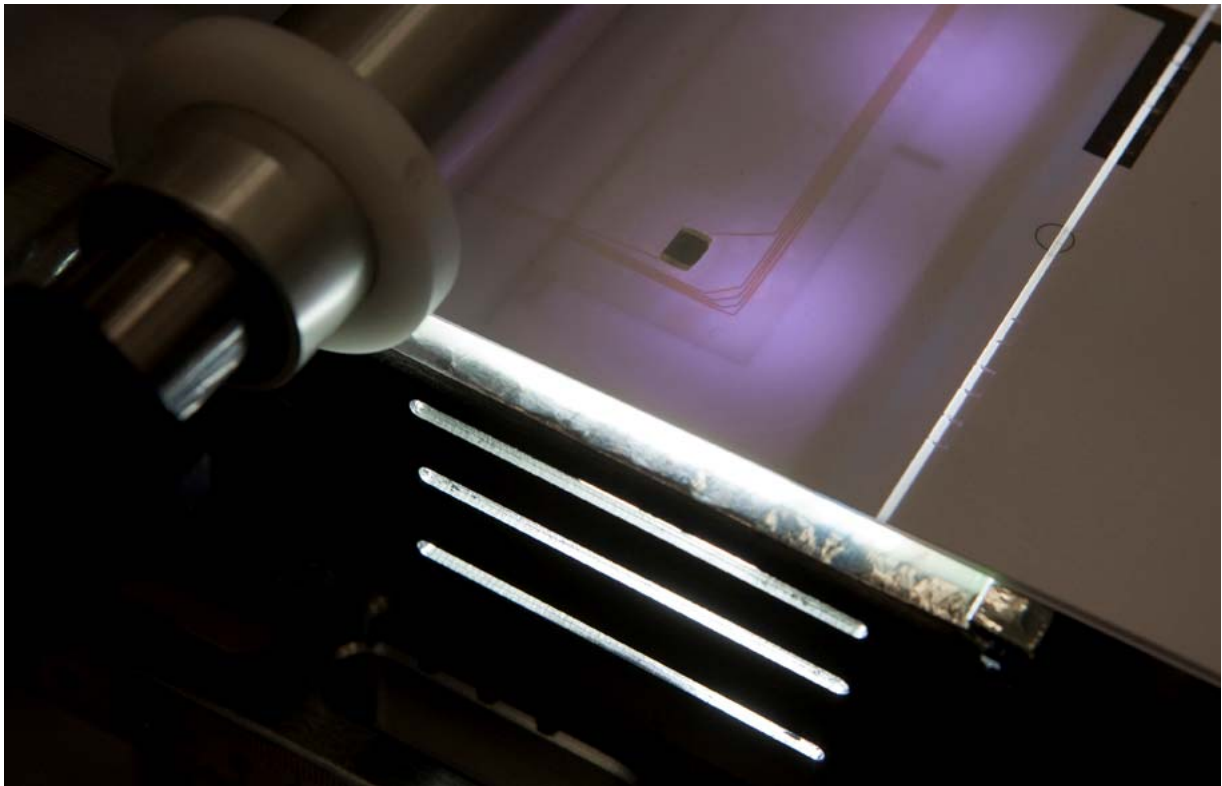


©Bundesdruckerei GmbH

An der **Laminationsmaschine** werden die verschiedenen Schichten des neuen Personalausweises zusammengeführt. Es handelt sich also nicht um eine fertige Polykarbonat-Karte, die bedruckt wird, sondern die Karte selbst entsteht erst im Produktionsprozess.

Das bedeutet, dass zum einen keine Roh-Kartenkörper in der Bundesdruckerei gelagert werden. Und zum anderen hat die neue Produktion den Vorteil, dass die persönlichen Daten der Karteninhaber direkt in die Karte eingebracht werden können. Sie werden unlösbar mit ihr verbunden und bieten damit einen höchst möglichen Fälschungsschutz.

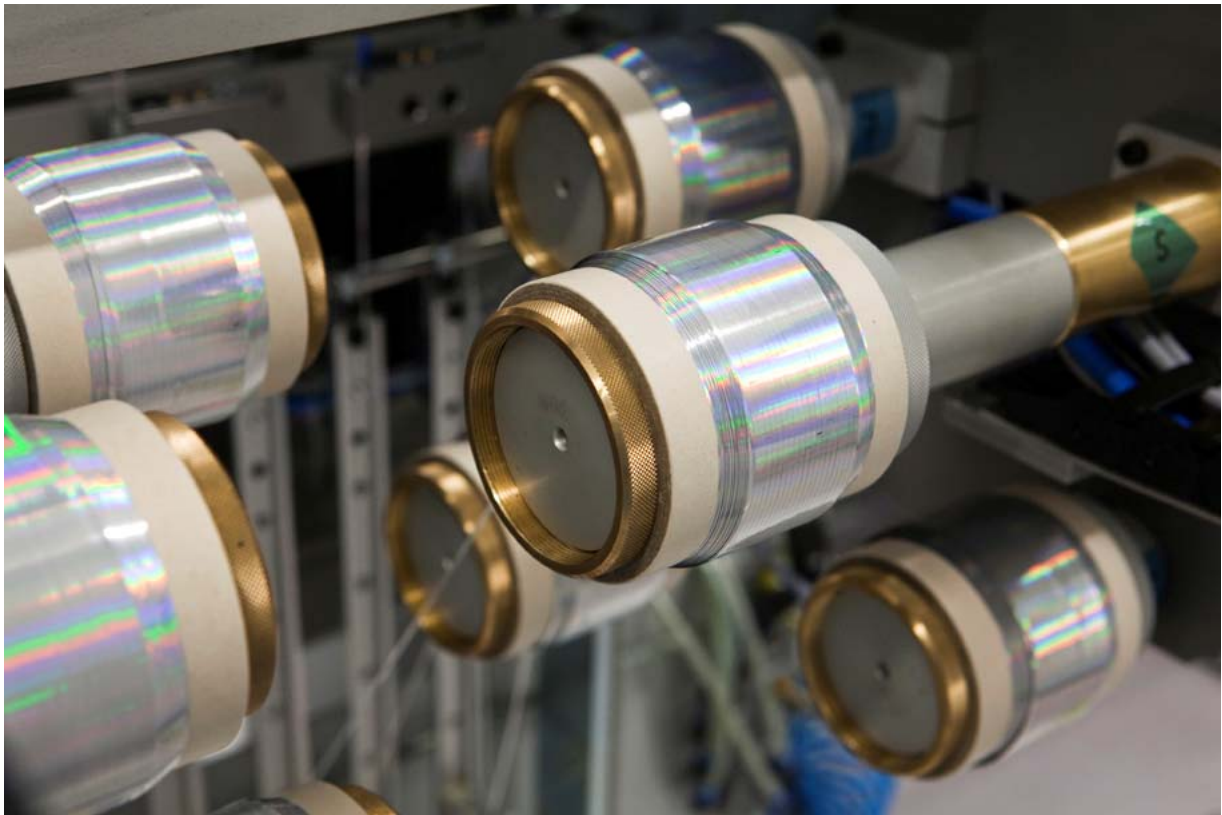
Lamination, II



©Bundesdruckerei GmbH

Der kontaktlose **Sicherheits-Chip und seine Antenne** liegen in einer der Schichten des neuen Personalausweises. Betrieben wird der Chip über das so genannte induktive Verfahren. Das heißt, er hat keine eigene Stromversorgung, sondern bezieht seine Energie über das elektromagnetische Feld eines Lesegeräts. Die Anordnung von Chip und Antenne ist über eine internationale Normung, ISO 14443, geregelt.

Lamination, III



©Bundesdruckerei GmbH

Ebenfalls Teil des Laminationsprozesses ist die **Integration eines Sicherheitsfadens** – zu finden auf der Rückseite des neuen Personalausweises. Er verläuft horizontal, ist maschinell prüfbar und mit der Dokumentennummer sowie dem Namen des Ausweisinhabers personalisiert.

Applikation des Identigram[®]



©Bundesdruckerei GmbH

Bei diesem Schritt wird **das Identigram[®]** auf die Oberfläche des neuen Personalausweises aufgebracht. Dabei handelt es sich um ein von der Bundesdruckerei – in Zusammenarbeit mit dem Bundeskriminalamt – entwickeltes Sicherheitsmerkmal. Das Identigram[®] gibt den Bundesadler in dreidimensionaler Darstellung, das Lichtbild des Dokumenteninhabers in stilisierter Form sowie den Namen und die Seriennummer holografisch wieder.

Stanze



©Bundesdruckerei GmbH

An der **Stanze** werden die neuen Personalausweise auf Format gestanzt und anschließend einzeln fertig produziert.

Laserpersonalisierung



(1)

©Bundesdruckerei GmbH

Über diesen Turm (1) erfolgt die elektrische Personalisierung parallel für mehrere Dokumente gleichzeitig. Elektrische Personalisierung bedeutet, dass die individuellen Daten auf den Chip geschrieben werden.



(2)

©Bundesdruckerei GmbH

Laserpersonalisierung der neuen Personalausweise – ein weiteres Verfahren um Personendaten in den Kartenkörper einzubringen.

Statistische Qualitätskontrolle



©Bundesdruckerei GmbH

Bei der **statistischen Qualitätskontrolle** werden einzelne Ausweiskarten neben der automatisierten Kontrolle zusätzlich händisch überprüft. So wird ein hoher Qualitätsstandard gewährt.

Bitte beachten Sie bei der Nutzung des Bildmaterials die Nutzungsbedingungen der Bundesdruckerei GmbH

Die Motive dürfen nur für redaktionelle oder private Zwecke unter Angabe der Bundesdruckerei GmbH als Quelle genutzt werden. Die Verwendung ist honorarfrei. Grafische Veränderungen, bis auf die Freistellung des Hauptmotivs, sind nicht gestattet. Für entsprechende Bildqualitäten (dpi 300) wenden Sie sich bitte an uns.

Weiteres Bildmaterial zum neuen Personalausweis finden Sie unter

http://www.personalausweisportal.de/DE/Presse_Service/Bildmaterial/bildmaterial_node.html

Über die Bundesdruckerei

Die Bundesdruckerei GmbH, Berlin, entwickelt und liefert Systemlösungen und Dienstleistungen für sichere Identifikation und zählt weltweit zu den führenden Unternehmen in diesem Bereich. Neben kompletten Pass- und Ausweissystemen bietet das Unternehmen Personaldokumente, Hochsicherheitskarten, Dokumentenprüfgeräte, Sicherheitssoftware sowie Trustcenter-Leistungen für nationale und internationale Kunden an. Darüber hinaus fertigt die Bundesdruckerei Banknoten, Postwertzeichen und Steuerzeichen sowie elektronische Publikationen. Mit ihren Tochtergesellschaften BIS Bundesdruckerei International Services GmbH, D-TRUST GmbH, Maurer Electronics GmbH und iNCO Sp.z o.o. beschäftigt die Bundesdruckerei-Gruppe rund 1.900 Mitarbeiter weltweit und erzielte im Geschäftsjahr 2010 einen Umsatz von 350,6 Millionen Euro. Das Unternehmen ist Gründungsmitglied des Fraunhofer-Innovationsclusters „Sichere Identität Berlin-Brandenburg“ und Stifter des Lehrstuhls „Secure Identity“ an der Freien Universität Berlin. Weitere Informationen unter www.bundesdruckerei.de.

Kontakt

Alexandra Haberstroh
Referentin Unternehmenskommunikation
Bundesdruckerei GmbH
Tel: + 49 (0) 30-25 98-28 10
Fax: + 49 (0) 30-25 98-28 08
Mobil: + 49 (0) 175-581 85 46
E-Mail: alexandra.haberstroh@bdr.de